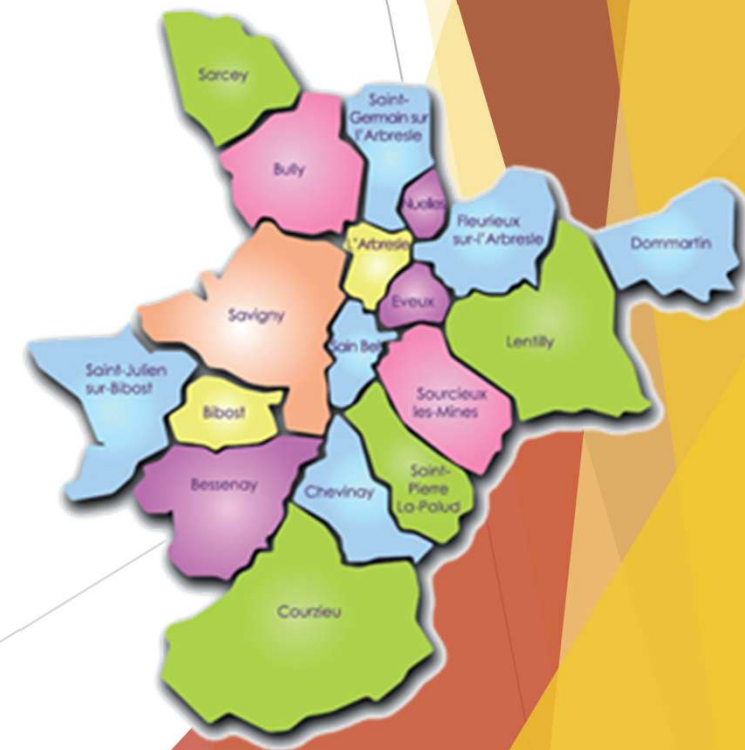


Vers un Observatoire de la Vie Associative des Pays de L'Arbresle

OBSERVER POUR AGIR



Résumé

- ▶ Le lancement de cet observatoire a pour objectif de :
 - ▶ renforcer la connaissance du tissu associatif local ;
 - ▶ d'identifier les besoins et les enjeux rencontrés par les associations ;
 - ▶ d'élaborer des stratégies d'accompagnement et des acteurs.
- ▶ Le secteur associatif étant de plus en plus fragilisé, il s'agit :
 - ▶ d'identifier localement des pistes d'adaptation ;
 - ▶ d'accompagner l'évolution des modèles économiques ;
 - ▶ de faciliter la mutualisation de ressources entre les acteurs.

Rappel sur le secteur associatif

Présent dans tous les secteurs d'activités

- ▶ Action sociale, santé, sport et loisirs, éducation, formation, emploi, culture, économie, développement local, environnement, droits humains, etc.

Inscrit dans la recherche de l'intérêt général et ancré dans l'économie sociale et solidaire (ESS)

- ▶ Repose sur les principes de primautés des personnes et des objectifs sociaux ou environnementaux sur le capital, de réinvestissement des bénéfices, de gouvernance démocratique, de coopération volontaire et de solidarité.

Permet de « faire territoire » et de répondre aux besoins des habitants

- ▶ Les associations façonnent le territoire, produisent des communs territoriaux, valorisent les savoir-faire et les productions locales, maintiennent le lien social et construisent des « territoires rassurants » .

Un secteur de plus en plus fragilisé

Aujourd'hui, la situation des associations est alarmante*

- ▶ Trésorerie insuffisante
- ▶ Financements publics en berne
- ▶ Activités en baisse malgré des besoins croissants
- ▶ Emplois en danger, etc.

En 15 ans, la part des subventions a baissé de 41% dans le budget des associations

- ▶ Impactant directement les usagers et les plus fragiles
- ▶ En 2024, les associations perdaient 2,2 milliards d'€
- ▶ Avec le PLF 2026, c'est 1 milliard d'€ supplémentaire qu'elles risquent de perdre

De forts enjeux d'adaptation

- ▶ La mutation des modèles économiques des associations est un défi et une nécessité. Elles doivent faire preuve de robustesse et d'adaptation pour faire face à de multiples enjeux :
 - ▶ Adaptation et hybridation des financements ;
 - ▶ Evolution des ressources humaines ;
 - ▶ Développement des logiques d'alliances et de mutualisation ;
 - ▶ Renforcement des liens avec le secteur privé, etc.
- ▶ Pour accompagner les associations, il s'agit d'abord de renforcer et partager la connaissance du tissu associatif local. Celle-ci facilitera la co-construction de solutions adaptées, l'innovation sociale et l'émergence de nouveaux modèles d'action et de financements.

Un observatoire local de la vie associative, c'est quoi ?

- ▶ Conçu par le **Réseau National des Maisons des Associations (RNMA)** et la chercheuse Viviane Tchernonog, cette démarche permet de
 - ▶ mieux situer les réalités associatives d'un territoire, de comprendre ses besoins ;
 - ▶ d'outiller les acteurs territoriaux pour leur permettre d'agir en faveur du développement du secteur associatif.
- ▶ **Observer pour agir.** Cette production de connaissance n'a de sens que si elle mène à l'action. Les OLVA sont des outils de production de données et des espaces multi-acteurs d'interconnaissance et de coopération. Il permet d'observer :
 - ▶ **Le profil du tissu associatif** : secteur d'activité, périmètre d'action ;
 - ▶ **Les acteurs associatifs** : profils, modèles socio-économiques et moyens de fonctionnement ;
 - ▶ **Les besoins des associations** : difficultés, attentes, priorités et suggestions.



La vie associative, à l'échelle d'un territoire



LE PROFIL DU TISU ASSOCIATIF

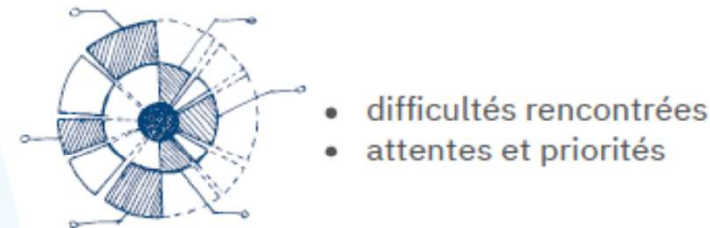


Observer
quoi?

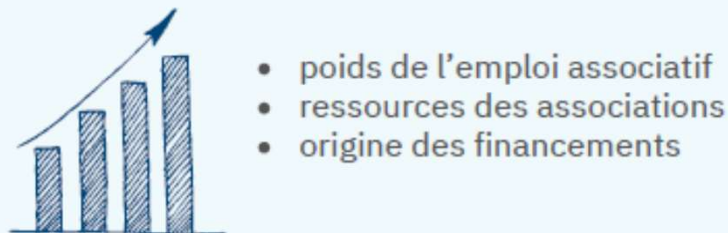
LES ACTEURS ASSOCIATIFS



LES BESOINS DES ASSOCIATIONS



LES MOYENS DE FONCTIONNEMENT

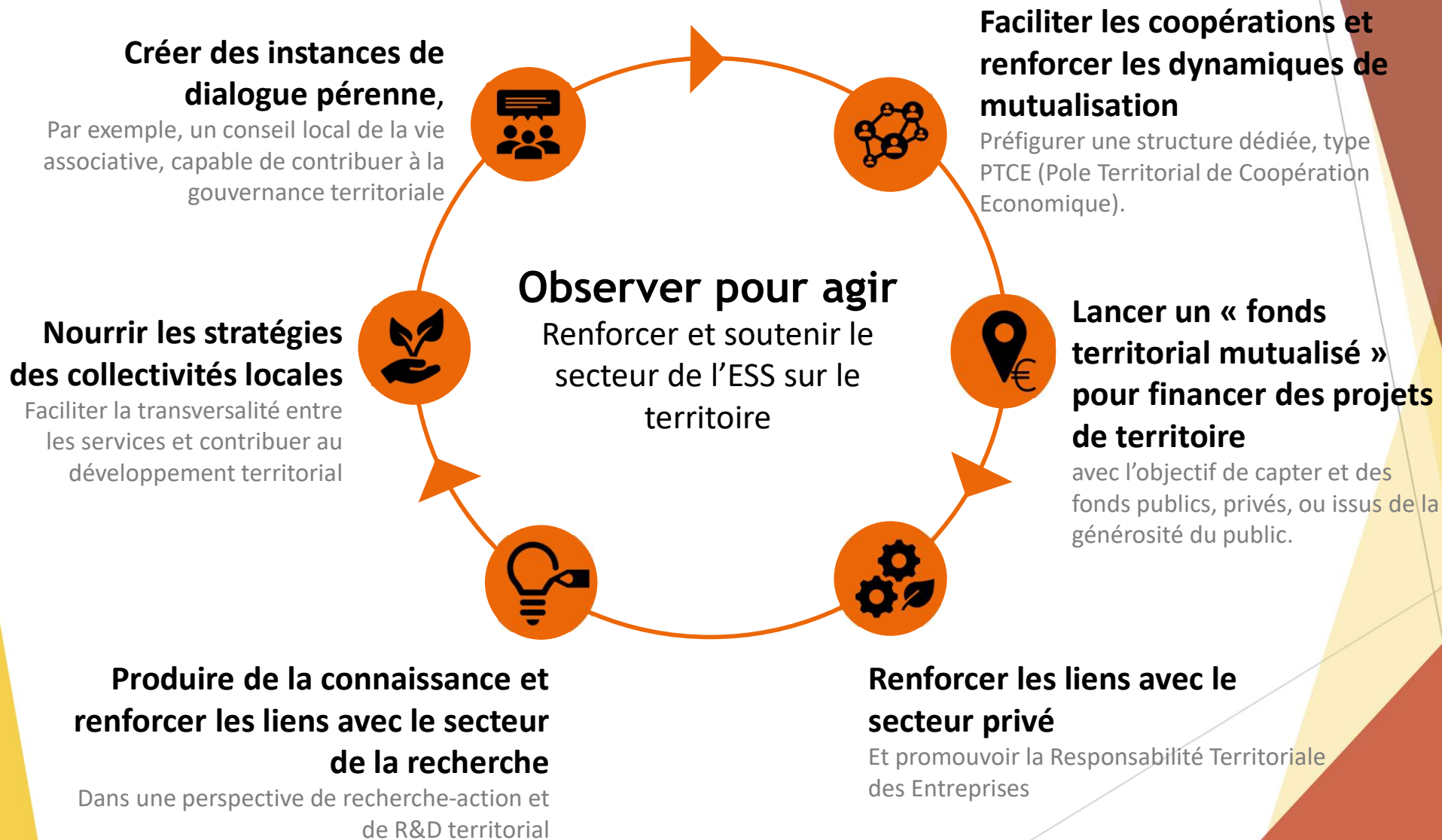


Objectifs de l'observatoire

Améliorer la connaissance du tissu associatif des pays de L'Arbresle pour mieux soutenir les acteurs associatifs et favoriser les coopérations.

- ▶ Acquérir une meilleure connaissance du tissu associatif local, et caractériser et valoriser son rôle sur le territoire ;
- ▶ Identifier les besoins et les enjeux des acteurs associatifs ;
- ▶ Favoriser l'interconnaissance des acteurs du territoire et construire une culture commune des enjeux locaux ;
- ▶ Renforcer l'accompagnement des acteurs associatifs ;
- ▶ Faciliter les dynamiques de coopération et de mutualisation ;
- ▶ Coconstruire des réponses collectives.

Proposition de valeurs



Une mise en œuvre collective

Création d'une association de préfiguration et constitution d'un comité de pilotage.

Structuration d'une dynamique collective et mobilisation des partenaires pour relayer, soutenir et nourrir la démarche.

Réalisation d'une enquête de proximité : recensement des acteurs, questionnaire, entretiens et focus group.

Valorisation des résultats et co-construction de réponses adaptées et d'actions communes.

Ressources complémentaires

- ▶ Les observatoires locaux de la vie associative :
 - ▶ <https://www.rnma.fr/actions/analyse-service-action-territoriale/>
- ▶ Comprendre les effets des observatoires locaux de la vie associative sur les territoires :
 - ▶ <https://fondation.credit-cooperatif.coop/sites/default/files/2023-10/Comprendre%20les%20effets%20des%20OLVA.pdf>
- ▶ Inscrire l'ESS dans les politiques locales (RTES) :
 - ▶ <https://www.rtes.fr/decouvrez-le-kit-municipales-2026-du-rtes>
- ▶ Enquête sur la santé financière des associations :
 - ▶ <https://lemouvementassociatif.org/sante-financiere-des-associations-plus-quune-alerte-une-urgence/>
- ▶ Fait associatif et territoires, note de l'Institut Français du Monde Associatif :
 - ▶ <https://institutfrancaisdumondeassociatif.org/wp-content/uploads/2022/11/Note-GT-Fait-associatif-et-territoires-IFMA.pdf>